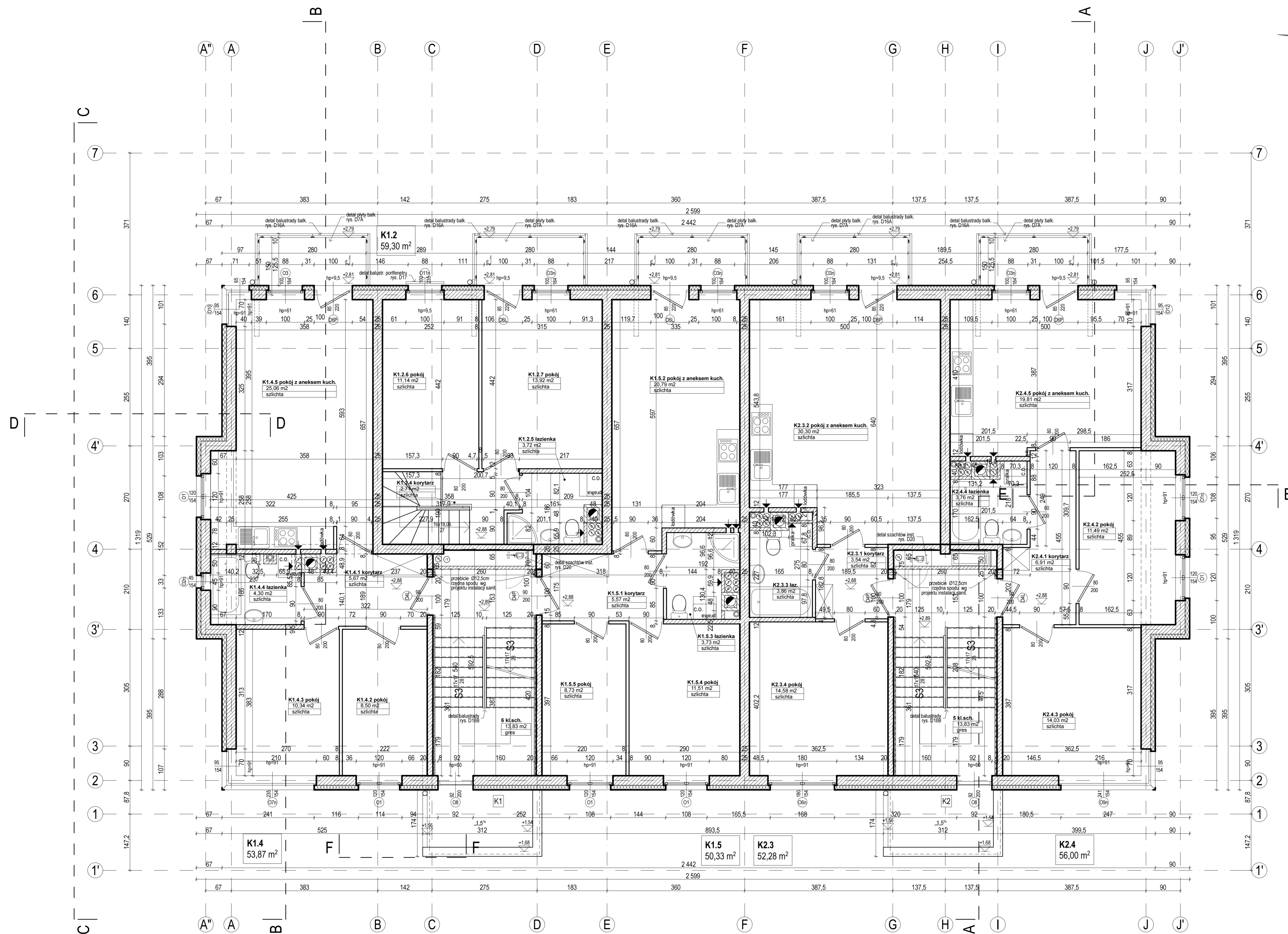
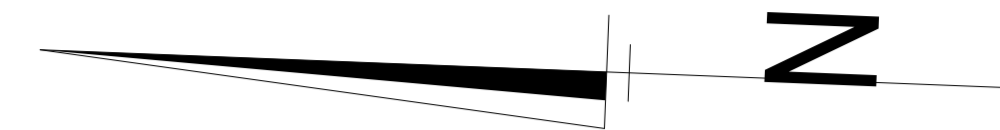


RZUT 1 PIĘTRA



	SC. ZEWN. PWNIC ŻELBETOWA GR.20CM I W CZĘŚCI ZACH. I PÓŁ DOCEPIŁONA 12CM STY. RODURU I HYDROIZOLOWANA ZE SCIANKĄ DOOSKROWĄ I CEGŁY PEŁNEJ GR.10CM
	SC. ZEWN. ŻELBETOWA GR.20CM DOCEPIŁONA 12CM STYROPIANU
	SC. MIĘKOWANA GR.12 CM DOCEPIŁONA 12CM STYROPIANU
	SC. ZEWN. Z POROTERMU GR.35CM DOCEPIŁONA 12CM STYROPIANU
	SC. KONSTRUKCYJNA ŻELBETOWA GR.25 CM
	SC. KONSTRUKCYJNA ŻELBETOWA GR.25 CM
	SC. ZEWN. SZKIELETOWA GR.22.1CM
	SC. KLATEK SCHOD. ŻELBETOWA GR.15 CM DOCEPIŁONA MIESZCZĄCOW WELNY MINER.
	SC. DZIAŁOWE Z BLOCZKÓW SILIKATOWYCH GR.8CM
	SC. DZIAŁOWE Z BLOCZKÓW SILIKATOWYCH (OPCJONALNIE Z CEGŁY PEŁNEJ) GR.10CM

- UWAGI:
- podane wymiary w cm
 - stosować materiały z atestami dopuszczającymi do stosowania w budownictwie, posiadające stosowne świadectwa
 - zmiana jakichkolwiek materiałów lub rozwiązań nie powinna odbywać się bez wiedzy i zgody projektanta

p.p.p. +/-0,00 = 107,2 m npm

BUDYNEK MIESZKALNY WIELORODZINNY	
adres	Szczecin ul. Łączna 1 dz. nr 110/3
inwestor	JUWOP INWEST ul. Marii Skłodowskiej-Curie 6/1 71-300 Szczecin
jednostka projektowa	PRYWATNA PRACOWNIA PROJEKTOWA mgr inż. arch. Krzysztof Malecki ul. Małopolska 5/4 70-376 Szczecin tel./fax (091) 820 41 14 tel.kom. 601 856 094 e-mail: biuro@dziekani.pl
projektant	mgr inż. arch. Krzysztof Malecki upr. proj. nr 2/Sz/99
sprawdzający	mgr inż. arch. Małgorzata Wleczorek upr. proj. nr 13/ZPOIA/2005
faza	PROJEKT WYKONAWCZY
branża	ARCHITEKTURA
nazwa rysunku	RZUT 1 PIĘTRA
data	lipiec 2011
rewizja	0
skala	1:50 nr rysunku A6